

RÜCKWÄNDE

FUGENFREI | SCHNELLE MONTAGE | FLIESEN ERSATZ | PFLEGELEICHT



Rückwand Seidenmatt
547 | Marmor schwarz

Rückwand Stein-Optik
551 | Putzoptik Weiß

PRODUKTE & MEHR
FACHHANDELSQUALITÄT SEIT ÜBER 50 JAHREN.

BREUER®
DUSCHEN & MEHR



Top-Tipp

Die Breuer Rückwände können einfach und schnell vor Ort bearbeitet und geschnitten werden. Hierfür können Sie folgendes Werkzeug nutzen:

- herkömmliche Holz- & Metall-Bearbeitungsmaschinen
- Akkuschrauber mit Metallbohrern
- Kreis- oder Stichsäge
- Loch- oder Oberfräsen

Rückwände

Badmodernisierung leicht gemacht

Möchten Sie eine Badewanne durch eine moderne Dusche ersetzen? Möchten Sie ein altes Bad in neuem Glanz erstrahlen lassen ohne aufwendige Stemmarbeiten?

Mit unseren Rückwandplatten gelingt es Ihnen im Handumdrehen! Wählen Sie zwischen verschiedenen Hochglanz- und Steindekoren oder Fotomotiven Ihre Lieblingsrückwand aus. Passendes Zubehör für die Montage ist ebenfalls in unserem Sortiment zu finden.

Tipp: Unsere Rückwandplatten dienen auch als Fliesenspiegel-Ersatz in der Küche.

Weitere Informationen zu den Rückwänden finden Sie auf unserer Homepage unter www.duschkabine.com



Rückwände

Der pflegeleichte und flexible Fliesen-Ersatz

- + fugenfreie Wandverkleidung mit Schutzschicht
- + 3 mm Aluminium Verbundplatte mit Sandwich-Technologie sorgt für ein sehr formstabiles und planes Material
- + kann auf allen festen Untergründen wie z.B. Fliesen, Putz oder Gipskarton angebracht werden
- + einfache und fugenlose Verlegung mit Hilfe der neuen Plattenstoß-technologie möglich

Verfügbare Oberflächen



*gilt für die Dekore Fotomotiv 1-seitig und Fotomotiv 2-seitig



Rückwände im Sondermaß

+ Ab sofort erhalten Sie unsere Rückwände auch direkt auf Ihr individuelles Maß* zugeschnitten

Sondermaß:
Breite max. 1500 mm
Höhe max. 2550 mm

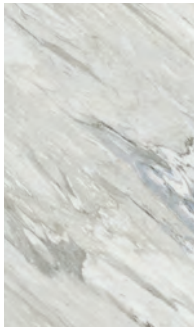
*ausgenommen Fotomotive



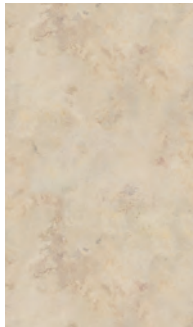
Abschlussprofil gerade

(weitere Infos erhalten Sie auf S. 16)

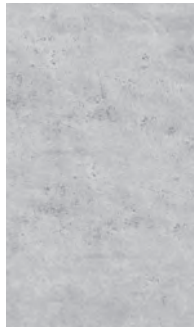
Hochglanz-Dekore



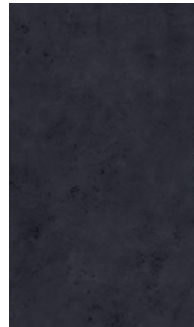
526 | Marmor



527 | Sandstein beige



528 | Marmor grau



529 | Stein anthrazit



530 | Beton weißgrau



549 | Marmor weiß

Typ-Nr. 9482

Dekor	1000 x 2100 (202)	1000 x 2550 (203)	1500 x 2550 (204)	SOM (099)
526 Marmor	404,-	404,-	554,-	654,-
527 Sandstein beige	354,-	404,-	554,-	654,-
528 Marmor grau	354,-	404,-	554,-	654,-
529 Stein anthrazit	354,-	404,-	554,-	654,-
530 Beton weißgrau	404,-	404,-	554,-	654,-
549 Marmor weiß	354,-	404,-	554,-	654,-

Die Lieferzeiten entnehmen Sie bitte unserer Internetseite:
www.duschkabine.com/rueckwaende

Technische Informationen für Hochglanz Dekore:
 Der Lack wird in mehreren Schichten mit Zwischenschliff aufgetragen. Um hier einen sauberen Rand der Platte zu erhalten, wird diese rundherum 2 mm beschnitten, d.h. anstatt z.B. 1000 mm breit ist das Endmaß nur 996 mm, etc.
 Bitte beachten Sie, dass sich Hochglanz-Dekore nicht fräsen und knicken lassen. Der Lack bekommt dadurch kleine Haarrisse.



Putz-Dekore



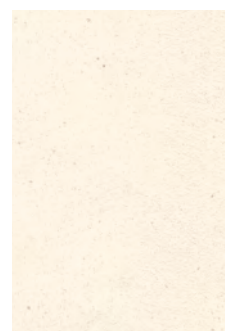
551 | Putz-Optik weiß

552 | Putz-Optik
Spachteltechnik

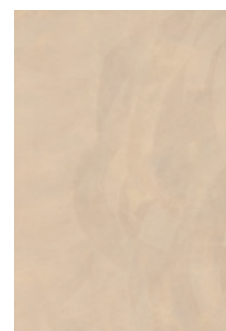
554 | Putz-Optik beige



566 | Putz-Optik 1



567 | Putz-Optik 2

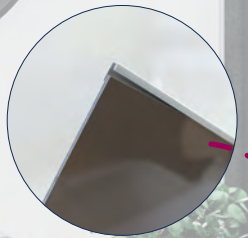


568 | Putz-Optik 3

Typ-Nr. 9482

Dekor	1000 x 2100 (202)	1000 x 2550 (203)	1500 x 2550 (204)	SOM (099)
551 Putz-Optik weiß	404,-	404,-	554,-	654,-
552 Putz-Optik Spachteltechnik	--	524,-	724,-	--
554 Putz-Optik beige	354,-	404,-	554,-	654,-
566 Putz-Optik 1	--	524,-	724,-	--
567 Putz-Optik 2	--	524,-	724,-	--
568 Putz-Optik 3	--	524,-	724,-	--

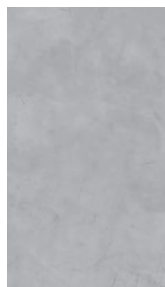
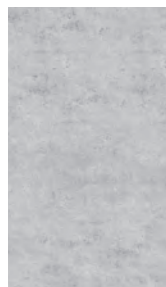
Die Lieferzeiten entnehmen Sie bitte unserer Internetseite:
www.duschkabine.com/rueckwaende



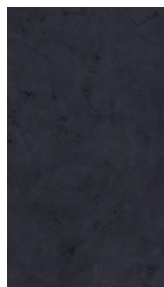
Abschlussprofil gerade

(weitere Infos erhalten Sie auf S. 16)

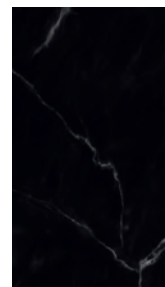
Seidenmatt-Dekore

538 | Marmor
schwarz-weiß539 | Beton-Optik
grau

540 | Marmor grau

541 | Stein
anthrazit

542 | Stein weiß

546 | Marmor
grau-weiß547 | Marmor
schwarz550 | Marmor
light-grey

Typ-Nr. 9482

Dekor	1000 x 2100 (202)	1000 x 2550 (203)	1500 x 2550 (204)	SOM (099)
538 Marmor schwarz-weiß	384,-	434,-	584,-	684,-
539 Beton-Optik grau	384,-	434,-	584,-	684,-
540 Marmor grau	434,-	434,-	584,-	684,-
541 Stein anthrazit	384,-	434,-	584,-	684,-
542 Stein weiß	384,-	434,-	584,-	684,-
546 Marmor grau-weiß	434,-	434,-	584,-	684,-
547 Marmor schwarz	434,-	434,-	584,-	684,-
550 Marmor light-grey	434,-	434,-	584,-	684,-

Die Lieferzeiten entnehmen Sie bitte unserer Internetseite: www.duschkabine.com/rueckwaende

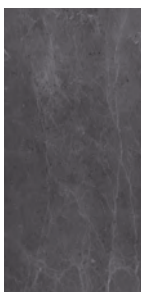
Technische Informationen für Seidenmatt Dekore:

Der Lack wird in mehreren Schichten mit Zwischenschliff aufgetragen. Um hier einen sauberen Rand der Platte zu erhalten, wird diese rundherum 2 mm beschnitten, d.h. anstatt z.B. 1000 mm breit ist das Endmaß nur 996 mm, etc.

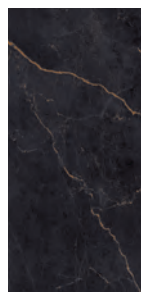
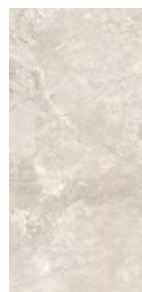
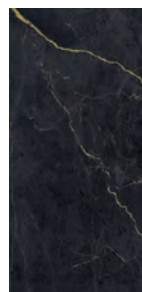
Bitte beachten Sie, dass sich Seidenmatt-Dekore nicht fräsen und knicken lassen. Der Lack bekommt dadurch kleine Haarrisse.



Seidenmatt-Dekore

555 | Marmor
schwarz-grau556 | Marmor
anthrazit-weiß

557 | Beton Rustik

558 | Kupfer
Metallic559 | Marmor
schwarz-kupfer560 | Marmor
beige563 | Blätter Vintage
** Typ 9480564 | Marmor
schwarz-gold581 | Seidenmatt
Uni Schwarz

Typ-Nr. 9482

Dekor	1000 x 2100 (202)	1000 x 2550 (203)	1500 x 2550 (204)	SOM (099)
555 Marmor schwarz-grau	--	524,-	724,-	--
556 Marmor anthrazit-weiß	--	524,-	724,-	--
557 Beton Rustik	--	524,-	724,-	--
558 Kupfer Metallic	--	524,-	724,-	--
559 Marmor schwarz-kupfer	434,-	434,-	584,-	684,-
560 Marmor beige	434,-	434,-	584,-	684,-
563 Blätter Vintage**	--	524,-	724,-	--
564 Marmor schwarz-gold	434,-	434,-	584,-	684,-
581 Seidenmatt Schwarz	--	--	584,-	--

Die Lieferzeiten entnehmen Sie bitte unserer Internetseite: www.duschkabine.com/rueckwaende

Technische Informationen für Seidenmatt Dekore:

Der Lack wird in mehreren Schichten mit Zwischenschliff aufgetragen. Um hier einen sauberen Rand der Platte zu erhalten, wird diese rundherum 2 mm beschnitten, d.h. anstatt z.B. 1000 mm breit ist das Endmaß nur 996 mm, etc.

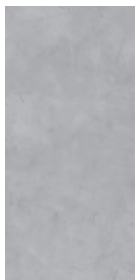
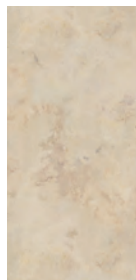
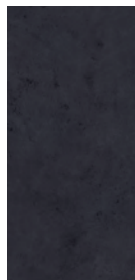
Bitte beachten Sie, dass sich Seidenmatt-Dekore nicht fräsen und knicken lassen. Der Lack bekommt dadurch kleine Haarrisse.



Stein- / Marmor- / Beton-Dekore



507 | Beton

537 | Beton-Optik
grau511 | Marmor
grau509 | Marmor
sand510 | Marmor
weiß506 | Stein
anthrazit548 | Schiefer
grau508 | Stein
weiß545 | Metall
Rost

Typ-Nr. 9482

Dekor	1000 x 2100 (202)	1000 x 2550 (203)	1500 x 2550 (204)	SOM (099)
507 Beton	354,-	404,-	554,-	654,-
537 Beton-Optik grau	404,-	404,-	554,-	654,-
511 Marmor grau	354,-	404,-	554,-	654,-
509 Marmor sand	354,-	404,-	554,-	654,-
510 Marmor weiß	354,-	404,-	554,-	654,-
506 Stein anthrazit	354,-	404,-	554,-	654,-
548 Schiefer grau	354,-	404,-	554,-	654,-
508 Stein weiß	404,-	404,-	554,-	654,-
545 Metall Rost	404,-	404,-	554,-	654,-

Die Lieferzeiten entnehmen Sie bitte unserer Internetseite:
www.duschkabine.com/rueckwaende

Nachher

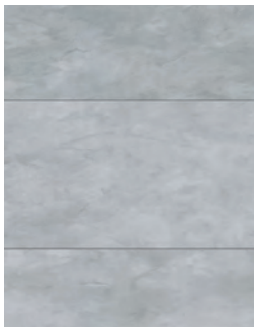
531 | Fliese Mediterran



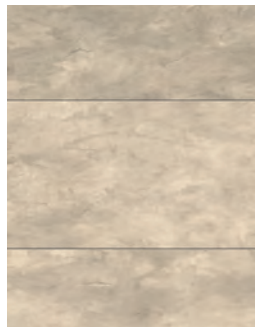
Vorher



Fliesen-Dekore



519 | Große Fliese grau



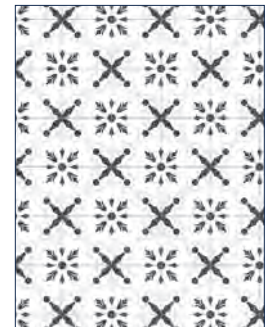
518 | Große Fliese beige



517 | Marokkanische Fliese



531 | Fliese mediterran



534 | Fliese Orient schwarz-weiß

Typ-Nr. 9482

Dekor	1000 x 2100 (202)	1000 x 2550 (203)	1500 x 2550 (204)	SOM (099)
519 Große Fliese grau	504,-	524,-	724,-	824,-
518 Große Fliese beige	504,-	524,-	724,-	824,-
517 Marokkanische Fliese	504,-	524,-	724,-	824,-
531 Fliese mediterran	504,-	524,-	724,-	824,-
534 Fliese Orient s/w	504,-	524,-	724,-	824,-

Die Lieferzeiten entnehmen Sie bitte unserer Internetseite:
www.duschkabine.com/rueckwaende

Technische Informationen:

Bei Fliesen-Dekoren können nur gleiche Größen miteinander kombiniert werden. Andernfalls kann es zu Fugenversatz kommen.

Fliesengrößen: 517 = 94,5 x 94,5 mm (kleine Fliese), 295 x 295 mm (große Fliese) | 534 = 166 x 166 mm | 531 = 163 x 163 mm | Fliesenhöhe: 519/518 = 510 mm



Holz-Dekore



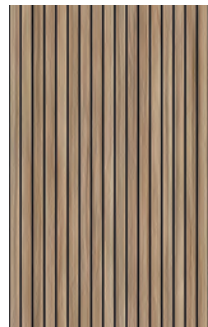
521 | Altholz Nordsee



532 | Eiche



533 | Eiche Landhaus



543 | Scandi vertikal



544 | Scandi horizontal
(Matt geperlt)



553 | Fichte

Typ-Nr. 9482

Dekor	1000 x 2100 (202)	1000 x 2550 (203)	1500 x 2550 (204)	SOM (099)
521 Altholz Nordsee	354,-	404,-	554,-	654,-
532 Eiche	354,-	404,-	554,-	654,-
533 Eiche Landhaus	354,-	404,-	724,-	824,-
543 Scandi vertikal	354,-	404,-	554,-	654,-
544 Scandi horizontal	354,-	404,-	554,-	654,-
553 Fichte	--	524,-	724,-	--

Die Lieferzeiten entnehmen Sie bitte unserer Internetseite: www.duschkabine.com/rueckwaende

Technische Informationen:

Bei Dekor 544 Scandi horizontal können nur gleiche Größen miteinander kombiniert werden. Andernfalls kann es zu einem optischen Versatz der Holzlamellen kommen.
Oberfläche: Perlstruktur matt



Mauer-Optik



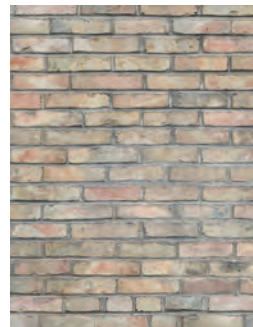
512 | Mauer Optik hell



513 | Mauer Optik rot



514 | Mauer Optik dunkel



535 | Mauer Optik vintage

Typ-Nr. 9482

Dekor	1000 x 2100 (202)	1000 x 2550 (203)	1500 x 2550 (204)	SOM (099)
512 Mauer Optik hell	354,-	404,-	554,-	654,-
513 Mauer Optik rot	354,-	404,-	554,-	654,-
514 Mauer Optik dunkel	354,-	404,-	554,-	654,-
535 Mauer Optik vintage	504,-	524,-	724,-	824,-

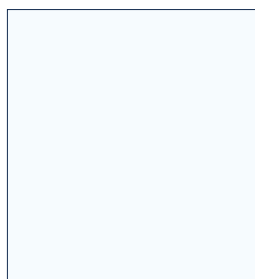
Die Lieferzeiten entnehmen Sie bitte unserer Internetseite:
www.duschkabine.com/rueckwaende

Technische Informationen:

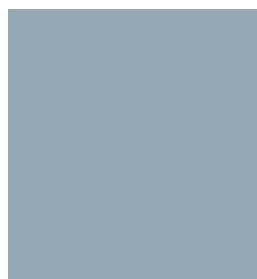
Bitte nur gleiche Größen miteinander kombinieren. Andernfalls kann es ggfs. zu einem optischen Versatz kommen.



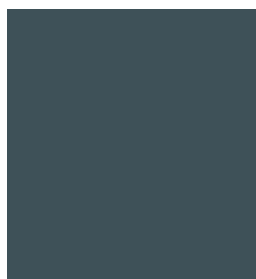
Farbe



011 | Weiß



077 | Silbergrau



071 | Anthrazit



078 | Mokka

Typ-Nr. 9486

Dekor	900 x 2100 (200)	900 x 2550 (215)	1200 x 2100 (204)	1200 x 2550 (199)
011 Weiß	209,-	239,-	299,-	329,-
077 Silbergrau	209,-	239,-	299,-	329,-
071 Anthrazit	209,-	--	--	--
078 Mokka	209,-	--	--	--

Die Lieferzeiten entnehmen Sie bitte unserer Internetseite:
www.duschkabine.com/rueckwaende/



Fotomotive 1-seitig und über Eck



561 | Jungle



562 | Blätter



505 | Boot über Eck



522 | Zen & Gras



523 | Leuchtturm

Typ-Nr. 9480

Alle auf dieser Seite gezeigten Motive können auch in anderen Breiten und Höhen über den individuellen Fotodruck bestellt werden

Foto-Motive	Maß	Maß-Typ	Preis
1-seitig: 561 Jungle 562 Blätter 501 Zen & Wasser 503 Steg	900 x 2100	200	254,-

Typ-Nr. 9496

Die Lieferzeiten entnehmen Sie bitte unserer Internetseite:
www.duschkabine.com/rueckwaende

Foto-Motive	Maß	Maß-Typ	Preis
2-seitig: 505 Boot über Eck 522 Zen & Gras über Eck 523 Leuchtturm über Eck	900 x 900 x 2100	201	434,-



Individueller Fotodruck

Werden Sie kreativ!
Mit den individuellen Rückwänden von BREUER können Sie ein persönliches Highlight in Ihr Bad setzen.
Ob Familienfotos, Urlaubserinnerungen, Hobbies oder der Lieblings-Verein. Lassen Sie Ihrer Kreativität freien Lauf.



Individueller Fotodruck

Perlstruktur matt Typ-Nr. 9472 | Hochglanz Typ-Nr. 9473 | Seidenmatt Typ-Nr. 9499

Individueller Fotodruck	Maß	Maß-Typ	Perlstruktur matt	Hochglanz Seidenmatt	Lieferzeit*
Wählen Sie Ihr individuelles Fotomotiv	1000 x 2550	203	504,-	554,-	20 AT
	1500 x 2550	204	704,-	754,-	

Bei der Wahl des Fotomotivs bitte folgende Bildauflösung beachten:

Höhe ca. 2100 mm = ca. 5000 Pixel in der Höhe
Höhe ca. 2550 mm = ca. 6000 Pixel in der Höhe

Breite ca. 1000 mm = ca. 2400 Pixel in der Breite
Breite ca. 1500 mm = ca. 3500 Pixel in der Breite

Breite ca. 2000 mm = ca. 4700 Pixel in der Breite
Breite ca. 2500 mm = ca. 6000 Pixel in der Breite

1. Senden Sie das gewünschte Bild an Ihren Fachverkäufer. Fügen Sie ggfs. eine Zeichnung des gewünschten Bildausschnitts bei. Dieser sendet Ihren Foto-Wunsch an unser Vertriebs-Team in Neuwied
2. Wir prüfen die Bildqualität und erstellen Ihnen eine Ansicht zur Freigabe.
3. Nach Ihrer Freigabe, löst Ihr Fachmarkt die Bestellung bei uns aus.
4. Ist das gewünschte Bildmotiv kleiner, als die unten genannten Platten, bleibt ein weißer Rand stehen, der vor Ort zugeschnitten werden muss.

Beispiel:

Gewünschtes Bildmotiv:
Breite = 1.000 mm | Höhe = 2.100 mm

Gewählte Plattengröße:
Breite = 1.000 mm | Höhe = 2.550 mm

Die Platte wird nur bis zu einer Höhe von 2.100 mm bedruckt. Die übrigen 450 mm müssen vor Ort gekürzt werden.



Zubehör

Sauberer Abschluss:



Profil Abschluss gerade



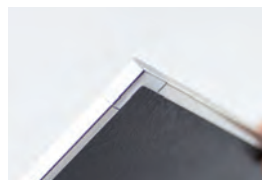
Profil Abschluss rund



Ecke 3-fach Stoß rund



Ecke 2-fach Stoß rund



Ecke 2-fach Stoß eckig



Profil Abschluss gerade flächenbündig



Profil Ecke außen gerade flächenbündig



Verbindungsprofil flächenbündig

Rückwände verbinden:



Profil Ecke außen



Profil Ecke innen



Verbindungsprofil



Das Nut-und-Feder System dieser Plattenstoß-Schiene ermöglicht eine Stoß-an-Stoß-Montage von zwei Rückwandplatten. Die Profile werden mit Klebeband auf der Rückseite der Platte aufgesetzt. Der Verbindungsvorgang erfolgt über das Ansetzen der Platte in einem ca. 45° Winkel und anschließend über das Stecken in das gegenüberliegende Profil. Die Profilflanken werden vorher silikoniert. Für die Montage auf Stoß müssen beide Platten vor der Befestigung am Stoß um ca. 5 mm beschnitten werden. Hochglanz und Seidenmatt Dekore werden bereits produktionsseitig ca. 2 mm beschnitten. Nach dem Schneiden die Kanten vorsichtig abschleifen. Nun können Sie - z.B. mit Hilfe der Plattenstoßschiene - die Rückwände nach Anweisung an die Wand anbringen. Idealerweise nutzen Sie hierfür einen sogenannten Naht-Setter mit zwei Vakuum Saugnäpfen, die die Platten zusammenziehen. Bei hellen Platten können Stoßkanten sichtbar sein. Hier kann es ggfs. hilfreich sein, mit weißem Natursteinsilikon abzudichten.

Artikelnummer	Bezeichnung	Länge	Material	Preis
9476 000 000 212	2 Plattenstoßschiene	2090	Aluminium	94,95
9476 000 000 209		2540		104,95

Plattenstoßschiene

Typ-Nr.	Bezeichnung	Maß	Länge	Maß-Typ	Alu silber matt (001)	Alu Chromeffekt (005) Schwarz matt (031)	Weiß (011) Mokka (078) Anthrazitgrau (071)**
9493	Profil Ecke außen	ca. 23 x 23	2100	157	39,95	44,95	44,95 (nur in weiß)
	Profil Ecke außen	ca. 23 x 23	2550	205	54,95	64,95	64,95 (nur in weiß)
9483	Profil Ecke innen	ca. 23 x 23	2100	157	39,95	44,95	44,95
	Profil Ecke innen	ca. 23 x 23	2550	205	54,95	64,95	-
9484	Verbindungsprofil	ca. 33 x 7	2100	157	39,95	44,95	44,95
	Verbindungsprofil	ca. 33 x 7	2550	205	54,95	64,95	-
9487	Profil Abschluss gerade	ca. 17 x 7	2100	157	39,95	44,95	44,95
	Profil Abschluss gerade	ca. 17 x 7	2550	205	54,95	64,95	-
9494	Profil Abschluss rund	ca. 23 x 7	2100	157	39,95	44,95	-
	Profil Abschluss rund	ca. 23 x 7	2550	205	54,95	64,95	-
9474	Abschlussprofil flächenbündig	-	2550	205	54,95	64,95	-
9475	Eckprofil außen flächenbündig	-	2550	205	54,95	64,95	-
9459	Verbindungsprofil flächenbündig	-	2550	205	54,95	54,95	-
9495	Ecke 3-fach Stoß, rund***	ca. 24 x 24	-	099	19,-	19,-	-
9469	Ecke 3-fach Stoß, eckig***	ca. 24 x 24	-	099	19,-	19,-	-
9488	Ecke 2-fach Stoß, rund	ca. 24 x 24	-	099	--	19,-	-
9489	Ecke 2-fach Stoß, eckig	ca. 18 x 18	-	099	--	19,-	-

Die Lieferzeiten entnehmen Sie bitte unserer Website: www.duschkabine.com/rueckwaende

** Weiß und Mokka mit glänzender Oberfläche, Anthrazitgrau mit matter Oberfläche

*** nur kompatibel mit Profil Ecke außen (Typ 9493)

Montage



Bei der Verwendung von Silikon und Schaumstoffklebeband empfehlen wir ein V in die Tülle einzuschneiden, somit lässt sich das Silikon besser applizieren. Diese Silikonschnur hat dann eine Höhe von ca. 8 mm, das Klebeband nur eine Höhe von ca. 2 mm. Die Wand wird zuerst mit dem Silikon berührt, die Platte lässt sich noch justieren. Erst beim festen Andrücken der Platte an die Wand greift auch das Schaumstoffklebeband und fixiert die Position der Platte dauerhaft. Ebenso empfehlen wir Ihnen in der Ecke sowie unterhalb einer Zimmerdecke eine Dehnungsfuge von ca. 2 mm zu lassen.



Installations-Klebe-Set



1-Komponenten Kleber

Typ-Nr.	Bezeichnung	Inhalt	Preis
9497	Installations-Klebe-Set Größe: 1000 x 2100 mm / 1000 x 2550 mm = 1 Klebe-Set Größe: 1500 x 2550 mm = 2 Klebe Sets	1 Kartusche transparenter Kleber, inklusive Spitze, 10 m PE-Klebeband, 40 x 2 mm 2 Unterlegklötze, Silikonkeile	54,95
9479	1-Komponenten Spezialkleber Art.-Nr.: 9479 000 001 099 Set 1: Ausreichend für Plattengröße 1000 x 2550 mm	4 Beutel à 600 ml Silikonkeile und Tülle	79,95
9479	1-Komponenten Spezialkleber Art.-Nr.: 9479 000 002 099 Set 2: Ausreichend für Plattengröße 1500 x 2550 mm	6 Beutel à 600 ml Silikonkeile und Tülle	119,95

Typ 9479: Verarbeitung mit einer 4x4 mm Zahnspachtel, die Verarbeitungszeit beträgt 15 Minuten.

Montageschritte



Untergrund prüfen



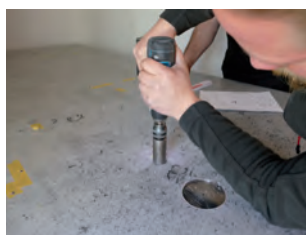
Maß nehmen



Maße übertragen



Zuschneiden



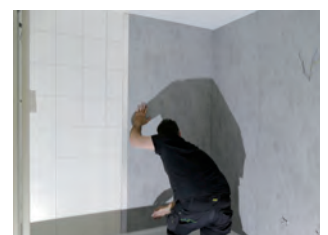
Bohren



Klebeband aufbringen



Silikon aufbringen*



Platten anbringen



Öffnungen silikonieren



Fertig



Entdecken Sie in diesen Videos die einfache Verarbeitung und Montage der Rückwandplatten



Hinweis:

Bei der Verwendung von Silikon (Achtung: nur neutral vernetzendes Silikon verwenden – säurefrei) und Schaumstoffklebeband empfehlen wir ein V in die Tülle einzuschneiden, somit lässt sich das Silikon besser applizieren. Diese Silikonschnur hat dann eine Höhe von ca. 8 mm, das Klebeband nur eine Höhe von ca. 2 mm. Die Wand wird zuerst mit dem Silikon berührt, die Platte lässt sich noch justieren. Erst beim festen Andrücken der Platte an die Wand greift auch das Schaumstoffklebeband und fixiert die Position der Platte dauerhaft. Ebenso empfehlen wir Ihnen in der Ecke sowie unterhalb einer Zimmerdecke eine Dehnungsfuge von ca. 2 mm zu lassen.

Weitere Einsatzbereiche



Rückwand Seidenmatt
539 | Beton Optik Grau

Küchen

Mit den Rückwänden von Breuer können Sie auch Ihrer Küche einen individuellen und für Sie passenden Look verleihen. Wählen Sie zwischen verschiedenen Oberflächen-Strukturen und zahlreichen Dekore oder entscheiden Sie sich für einen individuellen Fotodruck. Unsere Wandverkleidungen sind Lebensmittelgeeignet und temperaturbeständig von -50° bis $+80^{\circ}$ C und erfüllen die Vorgabe der Brandschutzklasse B2 nach DIN 4102-1.



Rückwand Fliesen-Optik
534 | Fliese Orient s/w



Rückwand Holz-Dekor
544 | Scandi horizontal mit UV-beständiger Oberfläche. Bitte bei Bestellung angeben.

Outdoor

Auch in Ihrer Outdoor Küche, auf der Terrasse oder auch bei Ihrer Hausfassade können Sie Ihrer Kreativität freien Lauf lassen. Die UV-beständige Oberflächenbearbeitung ermöglicht den Einsatz der Breuer Rückwände auch im Außenbereich.

RÜCKWÄNDE



0917 000 252 099 | 07.2024 | Sortimentsveränderungen, technische Änderungen und Farbabweichungen vorbehalten.

Breuer GmbH & Co. KG | August-Horch-Straße 1 | D-56566 Neuwied
info@duschkabine.com | www.duschkabine.com

Service-Hotline Inland: 0 26 31 / 86 07 - 99 40 | Export: +49 (0) 26 31 / 86 07 - 920

BREUER[®]
DUSCHEN & MEHR